

ツカエルくんの



家族みんなで解いてみよう!

クロスワードパズル

「ツカエルくんの放射線教室」
の中にもヒントがあるよ!
読んでみてね!



タテのかぎ

- 今年6月、世界遺産に正式登録される見通しの群馬県の「○○○○製糸場」
- 初夏、八甲田山に咲く「ハクサン○○○○」石南花と書く
- 植物の三大栄養素「○○○・リン酸・カリウム」
- 「サザエさん」のお母さんの名前
- 元素記号「Na」は?
- 英語で「マジック」(○○○の杖・○○○びん)
- お互いに気持ちや意思が通じ合うこと。「○○○○が合う」
- 「○○○○セラー」100万部(枚)以上売れること
- ドリームジャンボ、サマージャンボと言えば
- 万能細胞の一種「iPS○○○○」
- 笹餅をくるむ葉は?
- アウトドア派の反対は「○○ドア派」
- 今日5月30日は「○○ゼロの日」
- 観賞用に栽培される小さい菊
- 特売のこと。「バーゲン○○○」
- 「中華○○」「天ぷら○○」「圧力○○」

① ト	② シ	ヨ	③ チ	チ	④ フ	⑤ ナ
⑥ ミ	ヤ	⑦ マ	ツ	⑧ ハ	ネ	ト
⑨ オ	ク	ノ	ホ	⑩ ソ	チ	リ
⑪ カ	ナ	ウ	⑫ リ	ヨ	コ	ウ
⑬ ゲ	⑭ タ	⑮ サ	オ	ウ	⑯ ム	
⑰ サ	⑱ カ	⑲ イ	⑳ イン	㉑ ゴ		
㉒ サ	ク	ラ	ン	㉓ ボ	㉔ コ	㉕ ミ
㉖ ノ	ク	⑳ ウ	㉑ ナ	㉒ ギ	㉓ ー	
㉔ ハ	ク	ジ	ユ	㉕ ベ	㉖ ク	㉗ レ
						㉘ ル

□に入る文字を並べかえるとある言葉になるよ
答え カ リ ウ ム

ヨコのかぎ

- 書物や本のこと。「○○○館」「○○○カード」
- 今年6月15日です。「○○の日」
- 大人気のゆるキャラ「○○っしー」
- 初夏、神社などの沿道に露店が立ち並び「宵○○」
- 映画「アナと雪の女王」で雪の女王エルサの声を担当する「○○たかこ」
- 「青森ねぶた」で跳ねる人たちのこと
- 江戸時代の俳人、松尾芭蕉による紀行文集
- 漢字を簡略化して作られた日本特有の文字
- 旅に行くこと。「海外○○○○」「修学○○○○」
- ゲゲゲの鬼太郎が履いているのは?
- 「右往○○○」
- 会のメンバー
- 南部町名川地区の特産品。漢字で「桜桃」
- 日本の道100選にも選ばれた黒石市の「○○○通り」
- 土用の丑の日に食べる「○○○のかば焼き」
- 77歳のお祝いは「喜寿」、88歳は「米寿」、99歳は?
- 放射性物質が放射線を出す能力を表す単位

ツカエルくんの放射線教室

「カリウム」ってなあに?

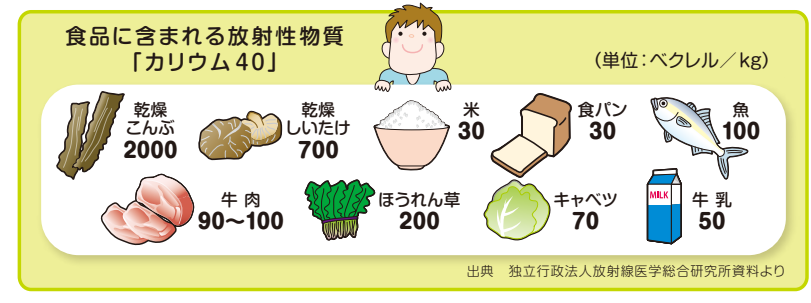
カリウムは、体の水分バランスを保ち、塩分(ナトリウム)による血圧の上昇を抑え、筋肉の収縮をスムーズにするなど、私たちの健康を保つために必要不可欠な栄養素です。カリウムが不足すると疲れたり、むくんだり、筋肉痛になったり、これからの季節は夏バテを引きおこす要因にもなります。また、窒素やリン酸とともに植物の三大栄養素であり、肥料にも含まれています。

このカリウムの中に約0.01%の割合で放射性物質のカリウム40が含まれており、食事によって体内に取り込んでいます。

例えば、1kgの米や食パンに約30ベクレル、野菜や肉、魚に約100～200ベクレルのカリウム40が含まれています。

このように、私たちが口にする食品の中にカリウム40は含まれていますが、体内に取り込んでいても、時間が経つと放射線を出す能力が弱くなるとともに、汗をかいたり排泄をすること(新陳代謝)によって体の外へ出て行くため、体の中に溜まり続けることはありません。

※ ベクレル:放射性物質が放射線を出す能力を表す単位



プレゼント!

ハガキに必要事項をご記入のうえ、右記宛先までご応募ください。正解者の中から抽選で100名様に「ツカエルくんタンブラー」をプレゼントいたします。



〒030-0802 青森市本町一丁目2番15号 青森本町第一生命ビル 日本原燃株式会社 地域本部「クイズ」係
 応募締切 2014年 6月16日(月) [当日消印有効]
 ※当選者の発表は、プレゼントの発送をもってかえさせていただきます。
 [個人情報の取扱いについて] お寄せいただいた個人情報は、当クイズ以外の目的には使用いたしません。

○答え
 ○郵便番号/住所
 ○氏名/年齢/性別
 ○電話番号
 ○当社事業に対するご意見など

52 日本原燃株式会社 地域本部クイズ係

6月17日(火)から当社ホームページで答えをご覧ください。



http://www.jnfl.co.jp